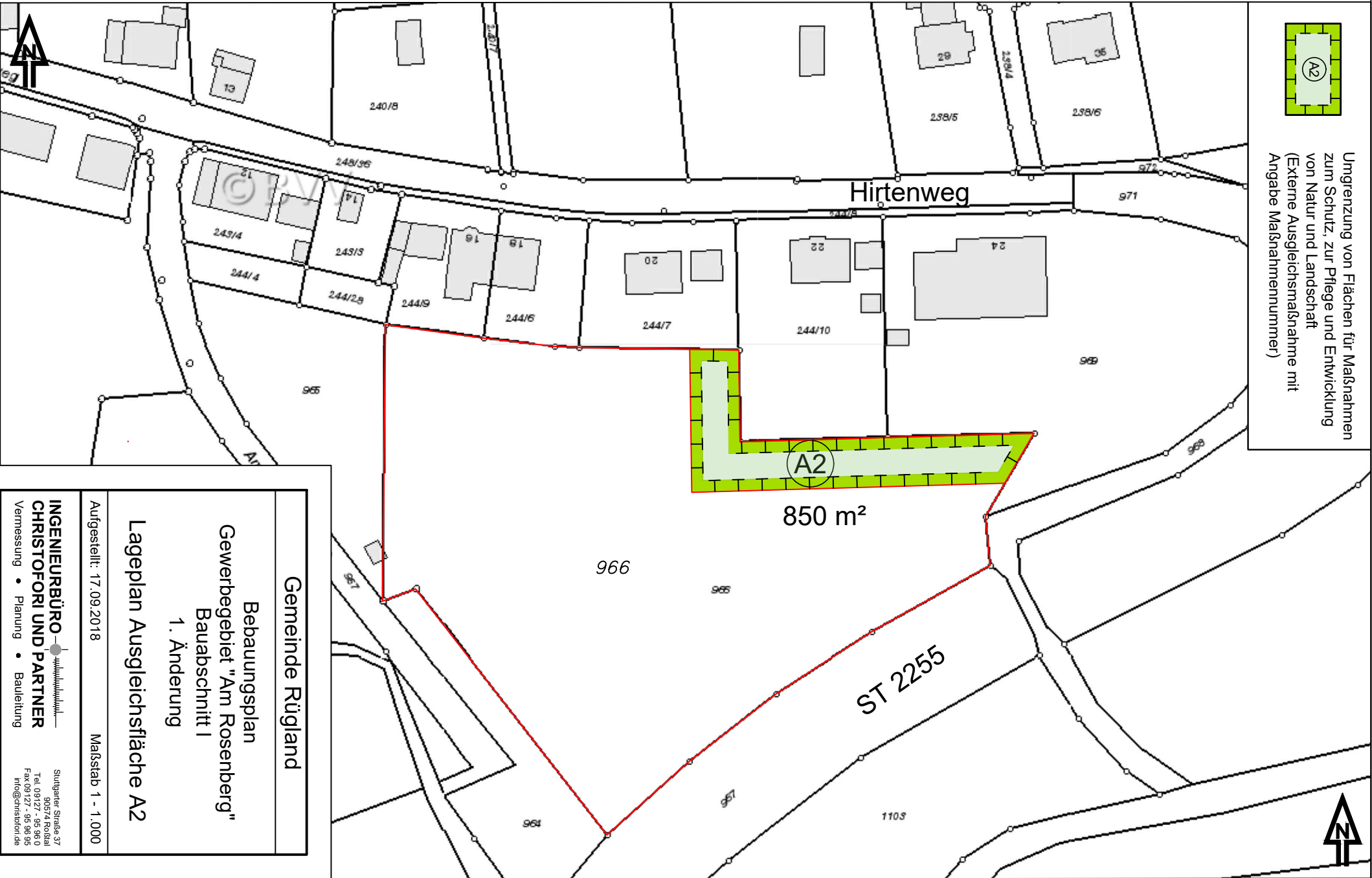


Umgrenzung von Flächen für Maßnahmen zum Schutz, zur Pflege und Entwicklung von Natur und Landschaft
(Externe Ausgleichsmaßnahme mit Angabe Maßnahmenummer)



Gemeinde Rügland
Bebauungsplan
Gewerbegebiet "Am Rosenberg"
Baubabschnitt I
1. Änderung
Lageplan Ausgleichsfläche A2

Aufgestellt: 17.09.2018 Maßstab 1 - 1.000

INGENIEURBÜRO
CHRISTOFORI UND PARTNER
Vermessung • Planung • Bauleitung

Suitzgerer Straße 37
90574 Rodetal
Tel. 09127 - 95 96 0
Fax 09127 - 95 96 95
info@christofori.de